



ODKUD SE BERE MLÉKO

PRACOVNÍ LIST 1.-2. TŘÍDA



1. Vyluštíš tyto hádanky?

Mečí, když jí drbeš záda.
Zelí - to má tuze ráda!

Celé dny trávu žvýká,
aby dala krajáč mlíka.
Nepospíchá, má dost času,
rohy nosí pro okrasu.

2. Spoj správně čarou rodinu zvířete a zvuk, který vydává:

KŮZLE

KOZA

KRÁVA

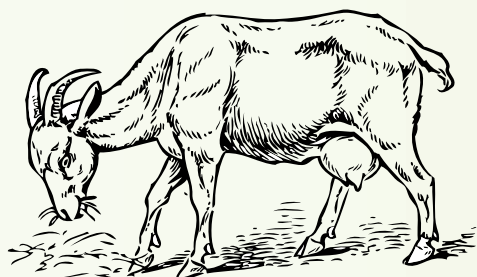
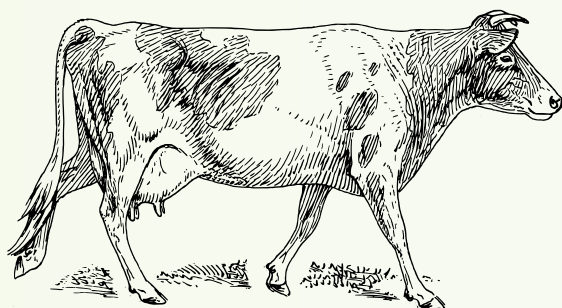
MÉÉÉÉ

BÝK

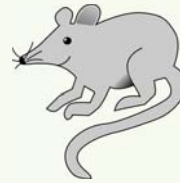
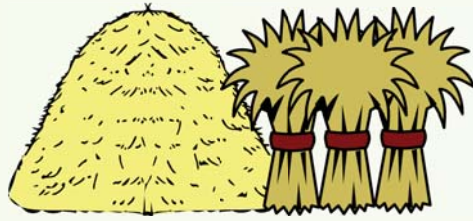
KOZEL

BÚÚÚÚ

TELE



3. Kráva i koza jsou býložravci. Zakroužkuj, co bys jim dal(a) k jídlu:



4. Krávu a kozu chováme hlavně pro mléko. Z mléka se vyrábí mnoho dalších výrobků. Dokážeš je pojmenovat?

