

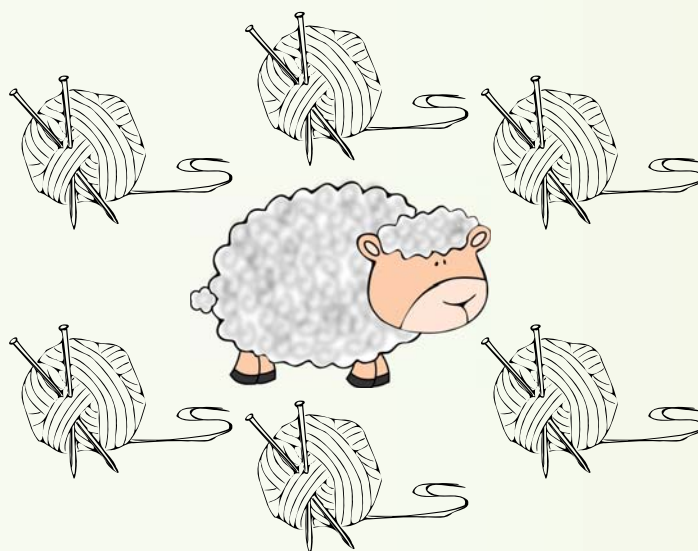


O BERÁNKOVI A OVEČKÁCH

PRACOVNÍ LIST 1.-2. TŘÍDA



1. Z vlny ovečky Bětušky byla seředená klubíčka vlny.
Vybarvi je barvami, které máš rád.



2. Na obrázcích vidíš rodinu ovce domácí.
Jak se správně jmenují její jednotliví členové?
Spoj správnou kartičku s obrázkem.

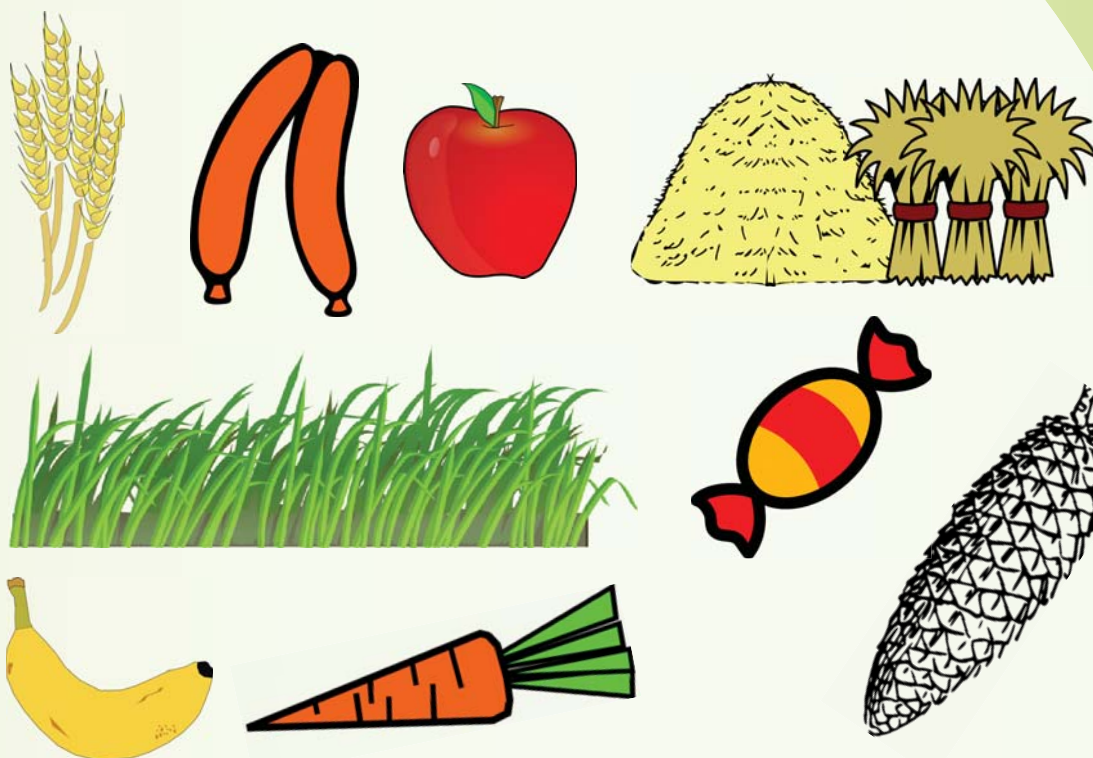
JEHNĚ

BERAN

OVCE



3. Jistě už víš, čím se ovce domácí krmí a co je pro ni naopak nevhodné.
Podívej se na obrázky a vyškrtej nevhodné krmivo:



4. Která cesta dovede ovečku Bětušku do stavení k ostatním zvířátkům?

